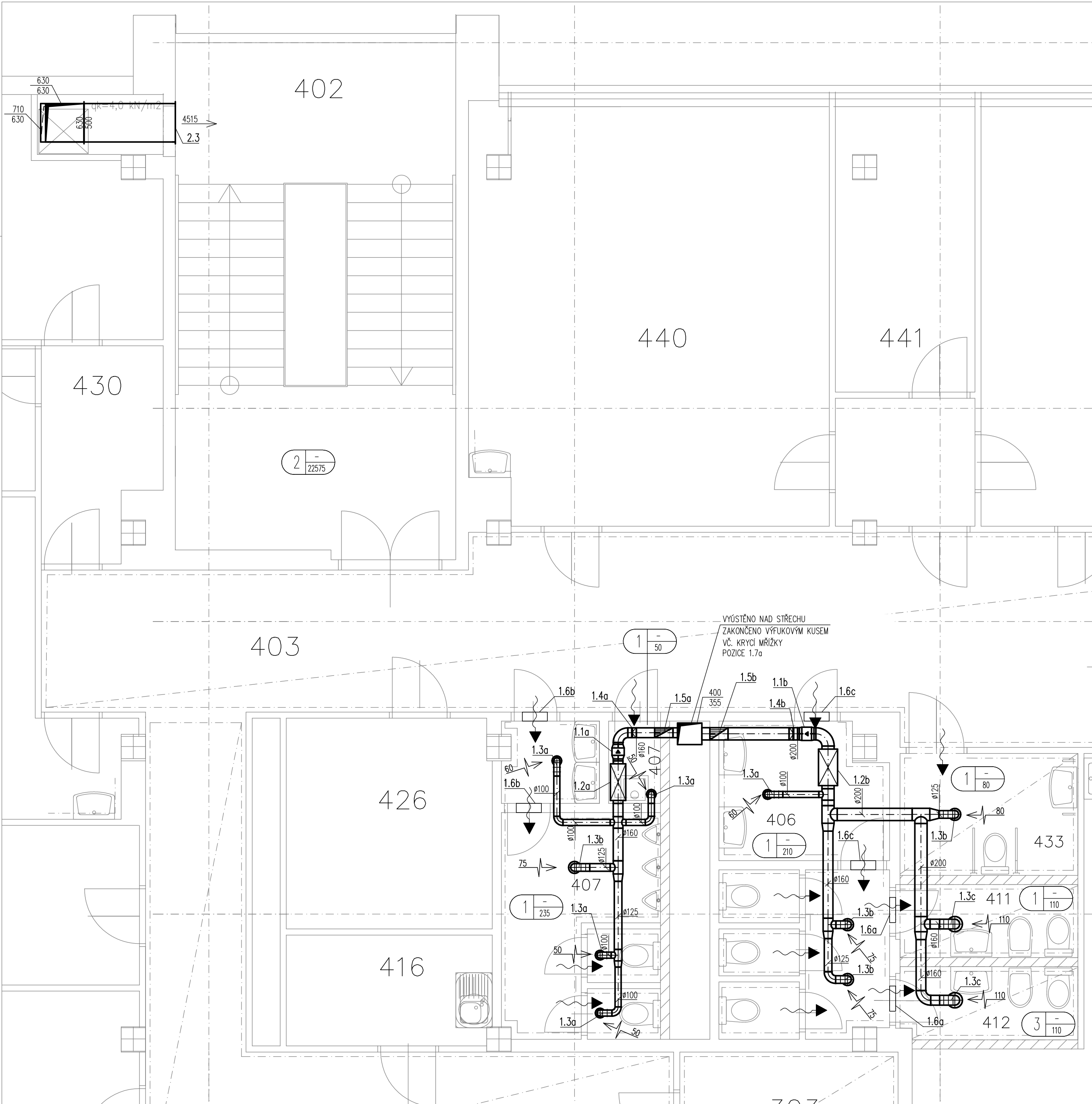
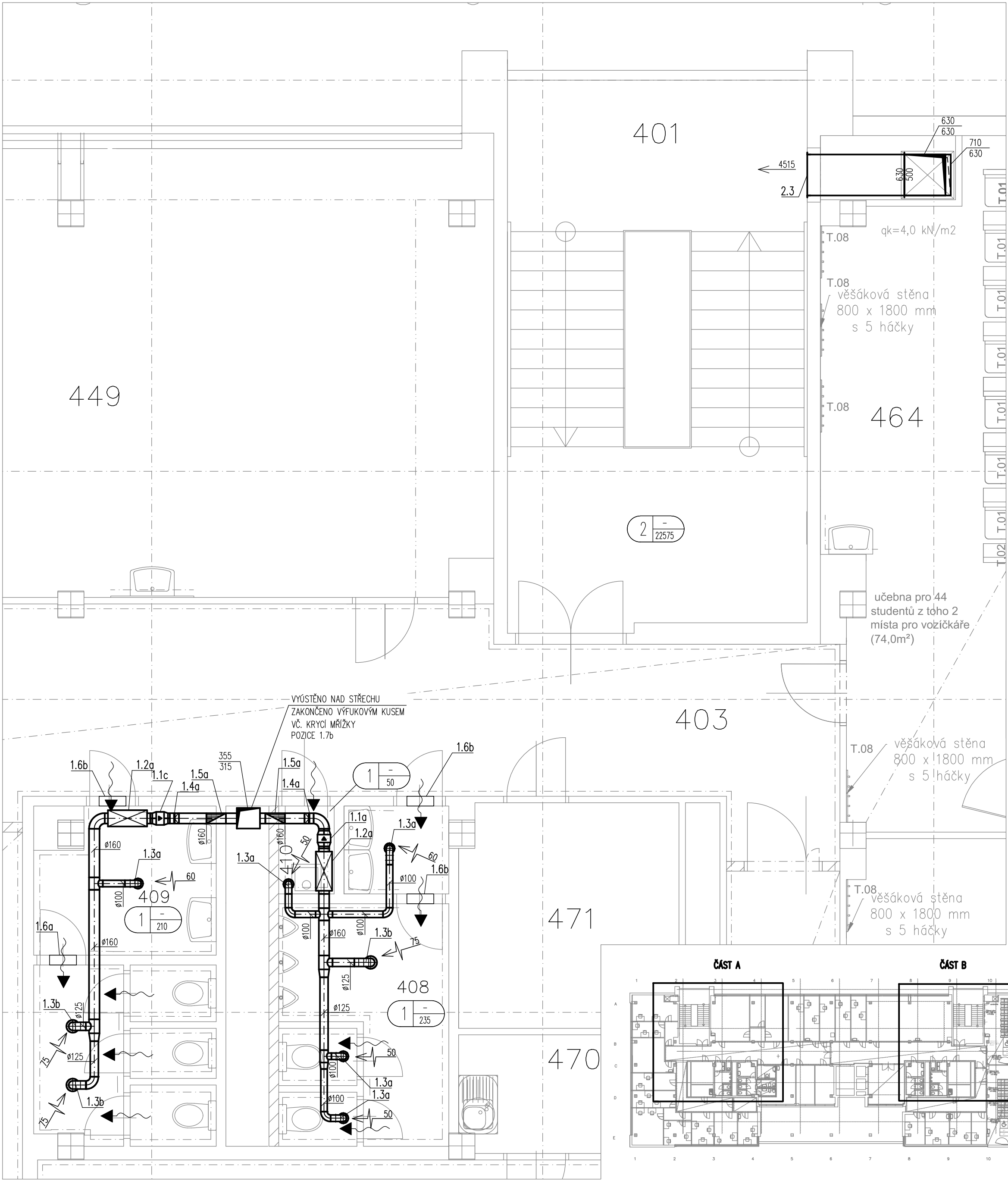


SOCIÁLNÍ ZAŘÍZENÍ A VĚTRÁNÍ CHÚC B - ČÁST A



SOCIÁLNÍ ZAŘÍZENÍ A VĚTRÁNÍ CHÚC B - ČÁST B



LEGENDA:

- PŘÍVOD VZDUCHU DO MÍSTNOSTI (m³/h)
- ODVOD VZDUCHU Z MÍSTNOSTI (m³/h)
- ZAŘ. Č. X
- VZDUCHOTECHNICKÉ POTRUBÍ — POZINK.
- TEPELNÁ IZOLACE VZT POTRUBÍ
- TLUMIČ HLUKU
- PŘÍVOD ČERSTVÉHO VZDUCHU
- VÝFUK ODPADNÍHO VZDUCHU
- ODVOD ZNEHODNOCENÉHO VZDUCHU
- PŘÍVOD ČERSTVÉHO VZDUCHU
- PODŘÍZNUTÉ DVEŘE — SMĚR PROUDĚNÍ
- DVEŘNÍ MŘÍŽKA — SMĚR PROUDĚNÍ

ZAŘ. Č.1 VĚTRÁNÍ SOCIÁLNÍHO ZÁZEMÍ
LOKÁLNÍ DIAGONÁLNÍ VENTILÁTOR DO KRUHOVÉHO
POTRUBÍ Ø160 mm S NASTAVITELNÝM DOBĚHEM
V = 285 m³/h, 175 Pa
230 V, 50 W, 0,22 A
HMOTNOST CCA 2,7 kg
POZICE 1.1a

ZAŘ. Č.1 VĚTRÁNÍ SOCIÁLNÍHO ZÁZEMÍ
LOKÁLNÍ DIAGONÁLNÍ VENTILÁTOR DO KRUHOVÉHO
POTRUBÍ Ø200 mm S NASTAVITELNÝM DOBĚHEM
V = 560 m³/h, 180 Pa
230 V, 95 W, 0,45 A
HMOTNOST CCA 4,9 kg
POZICE 1.1b

ZAŘ. Č.1 VĚTRÁNÍ SOCIÁLNÍHO ZÁZEMÍ
LOKÁLNÍ DIAGONÁLNÍ VENTILÁTOR DO KRUHOVÉHO
POTRUBÍ Ø160 mm S NASTAVITELNÝM DOBĚHEM
V = 240 m³/h, 170 Pa
230 V, 50 W, 0,22 A
HMOTNOST CCA 2,7 kg
POZICE 1.1c

ZAŘÍZENÍ Č.2 VĚTRÁNÍ CHÚC B
AXIÁLNÍ VENTILÁTOR S NASTAVITELNÝMI LOPATKY
PR.800 mm, V=22575 m³/h, 300 Pa
3f, 400V, 10,67A
HMOTNOST 119 kg
PŘÍKON 5,5 kW

ZAŘÍZENÍ Č.3 VĚTRÁNÍ EVAKUAČNÍHO VÝTAHU
DIAGONÁLNÍ VENTILÁTOR DO KRUHOVÉHO POTRUBÍ
PR.400mm, V=3000 m³/h, 250 Pa
665W, 2,97A, 230V
HMOTNOST 26 kg

LEGENDA MÍSTNOSTÍ PRO 4.NP:

Č. MÍSTNOSTI	NÁZEV MÍSTNOSTI	VÝMĚRA M²
401	schodiště I	39,6
402	schodiště II	39,6
403	chodba	175,3
404	respirium	34,6
406	wc ženy	13,2
407	wc muži	13,2
408	wc muži	13,2
409	wc ženy	13,2
410	úklid	1,5
411	hyg. místnost	3,5
412	hyg. místnost	3,5
416	kuchýňka	6,2
417	kancelář	20,7
418	kancelář	17,0
419	kancelář	16,4
420	kancelář	15,3
421	chodba	5,25
422	kancelář	27,3
423	kancelář	16,8
424	kancelář	16,8
426	spisovna	11,6
427	úklid	1,5
429	kancelář	28,8
430	kancelář	5,4
431	kancelář	11,9
432	kancelář	27,8
433	bezbariérové wc	5,9
434	kancelář	19,9
435	kancelář	16,5
436	kancelář	17,0
440	zasedací míst.	43,1
441	kancelář	15,5
442	kancelář	5,7
443	studovna	23,6
444	kancelář	15,3
445	kancelář	15,5
446	kancelář	15,3
447	kancelář	15,5
448	kancelář	15,5
449	učebna	93,8
463	chodba	2,7
464	učebna	73,0
465	kancelář	10,5
466	učebna	82,5
467	kancelář	15,7
468	kancelář	17,0
469	kancelář	13,9
470	kuchýňka	5,9
471	servisovna	11,6

Investor:	Univerzita Jana Evangelisty Purkyně v Ústí nad Labem, Pasteurova 3544/1, Ústí nad Labem-centrum, 40001 Ústí nad Labem	
Místo stavby:	Univerzita Jana Evangelisty Purkyně v Ústí nad Labem k.n. Klášter (775053), p.č. 1278/2, 1284/1, 1284/2, 1284/6, 1286/2	
Zodp. projektant:	Ing. Jan DINGA	Štupel PD:
Vypracoval:	Ing. Petr VANICKÝ, Ing. Jitka FLEGLOVÁ	Datum:
Část:	VZDUCHOTECHNIKA	Reviz:
Alko:	Rekonstrukce budovy kateder a UJEP - Rekonstrukce auly a výstavního koridoru	Paré:
Obsah:	1.ETAPA - REKONSTRUKCE BUDOVY KATEDER PŮDORYS 4.NP	Formát:
		Měřítko:
		Číslo výkresu:
		D.1.4.C05